

HALL MINAMINAGAREYAMA

2025 10 26

■キッチンのコンロ・レンジフード・冷凍庫・冷蔵庫について

キッチンの各機器を仮で選定致しました。機器のサイズによっては現状のスペースを変える必要もあります。なお、各機器の金額はメーカーの希望小売価格のため、実売価格とは異なります。

コンロ ←

家庭用コンロに直径35cmの寸胴鍋を2つ置くことは、以下の理由から**非常に危険**と考えています。

耐荷重の問題

家庭用コンロの五徳が支えられる重さは、多くのメーカーの公式規定で1口あたり最大5kgと定められています。**満水時の鍋の重さは約40kg**となり、設計上限の**8倍もの負荷**がかかります。調理中に五徳や天板が破損し、**熱湯が飛散する大事故**につながる危険性が極めて高いです。また、メーカの保証外になることも考えられます。

安定性の問題

直径35cmの鍋は家庭用コンロの五徳より遥かに大きく、鍋を置いても**中心がずれて極めて不安定な状態**になります。また、**トップヘビー**のため調理中に体が少し触れただけで鍋が傾き、**コンロごと転倒**する危険があります。

火災のリスク

コンロからはみ出した鍋の底が、長時間にわたりカウンター**天板を加熱し続け**ます。天板がステンレスでも熱は下に伝わり、内部の木材が炭化して、ある日突然発火する「**低温着火**」という火災を引き起こす恐れがあります。

これらを解決するには以下の2つの選択肢が考えられます。

リンナイ
RD322STSA
110,000円（税込）

マルゼン
MGT-096DS
156,200円（税込）

A：現状と同様に、寸胴鍋を使う場合は屋外とし、キッチンには最小限のコンロ。

B：業務用のコンロ+業務用カウンターをキッチンカウンターに組み込む。

レンジフード

リンナイ
TAG-REC-AP901SV
自動洗浄機能付き
288,750円（税込）

panasonic
FY-9HTC5-S
自動洗浄機能付き
235,400円（税込）

流山市消防署に確認したところ、家庭用のレンジフードで良いとのことでした。小倉建設の概算見積書のリンナイのレンジフードは自動洗浄機能が付きませんが、それを無くせば多少金額を抑えることはできます。

冷凍庫

アイリスオーヤマ
IUSN-7A-W
66L
41,600円（税込）

JCM
JCMC-266
266L
46,970円（税込）

開閉方法として前開きか上開き、容量として大型か小型等、いくつかの組み合わせが考えられます。上開きで大型の場合は離隔距離（放熱スペース）を考慮しますと現状のスペースでは納まらないため、スペースの再検討が必要になります。

冷蔵庫

panasonic
NR-F65WX2
650L
356,400円（税込）

panasonic
NR-E45RY2
450L
250,800円（税込）

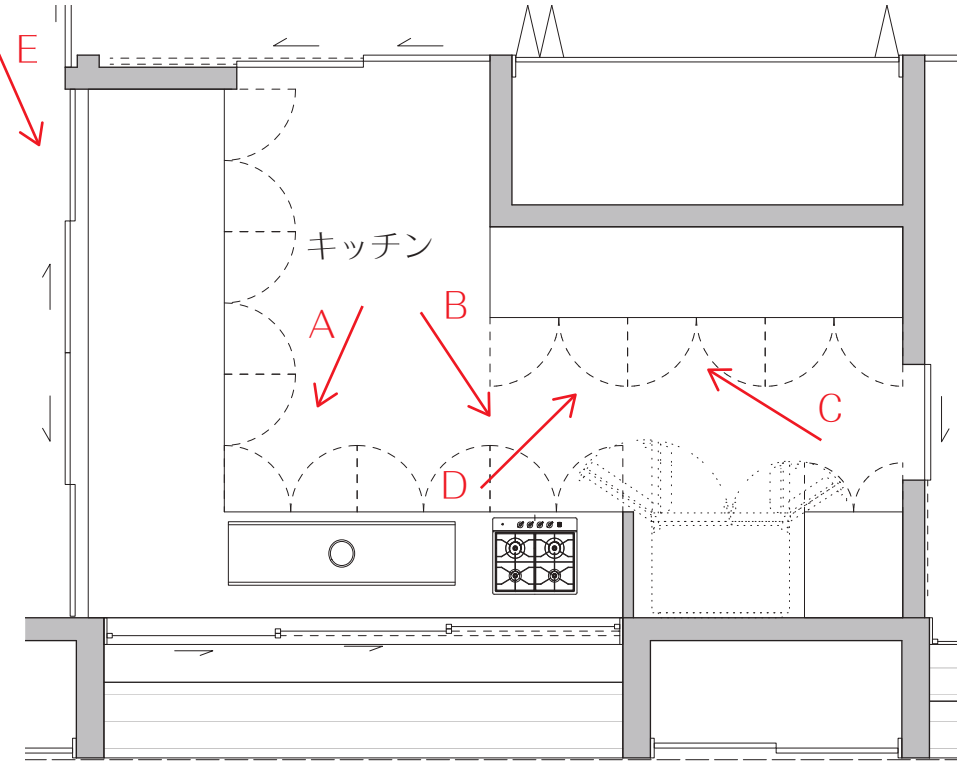
panasonic
NR-C37ES2
365L
138,600円（税込）

4人家族の容量は400Lほどになります。ほとんどの容量でも問題なく現状のスペースに入れることができます、650Lレベルでは奥行きが50mmほど出てしまいます。容量次第では、隣の収納の横幅を少し広げる選択肢も出てきます。

KAMAKURA
STUDIO

■キッチンの収納について

収納の仕様や吊戸の有無についての検討を致しました。



平面図

A から見る (吊戸あり)



A から見る (吊戸なし)



B から見る (吊戸あり)



B から見る (吊戸なし)



C から見る



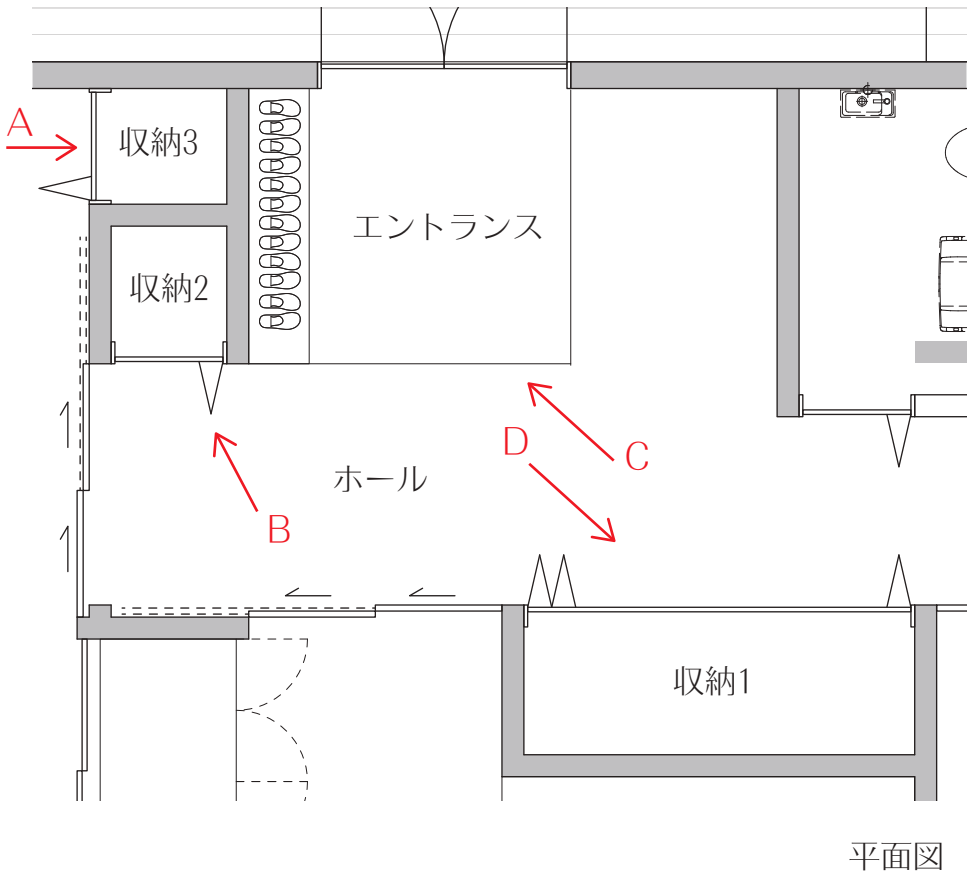
D から見る



E から見る

■ エントランス周りの収納について

エントランス周りの収納1〜3と靴置き場の仕様を検討致しました。



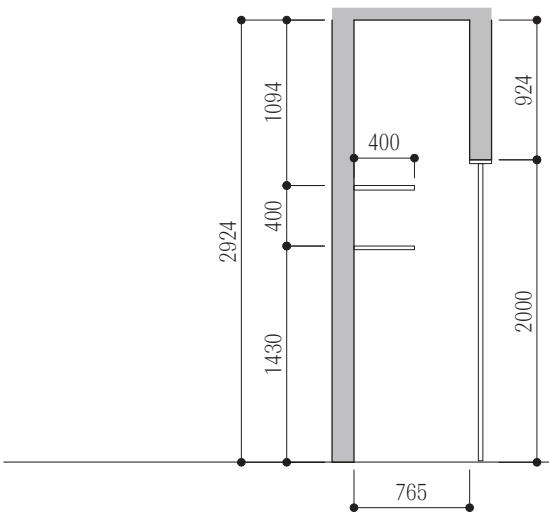
A から見る



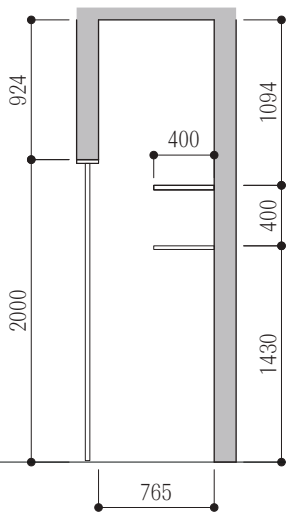
B から見る



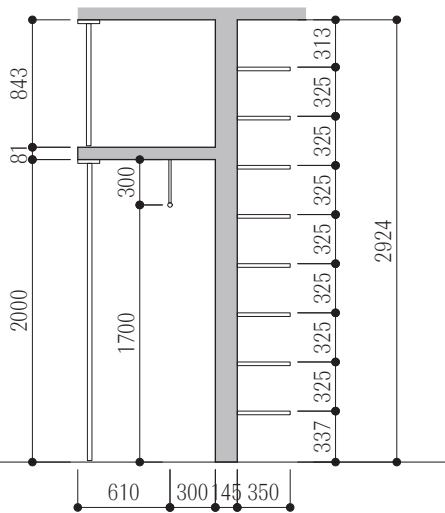
D から見る



収納 1 断面図



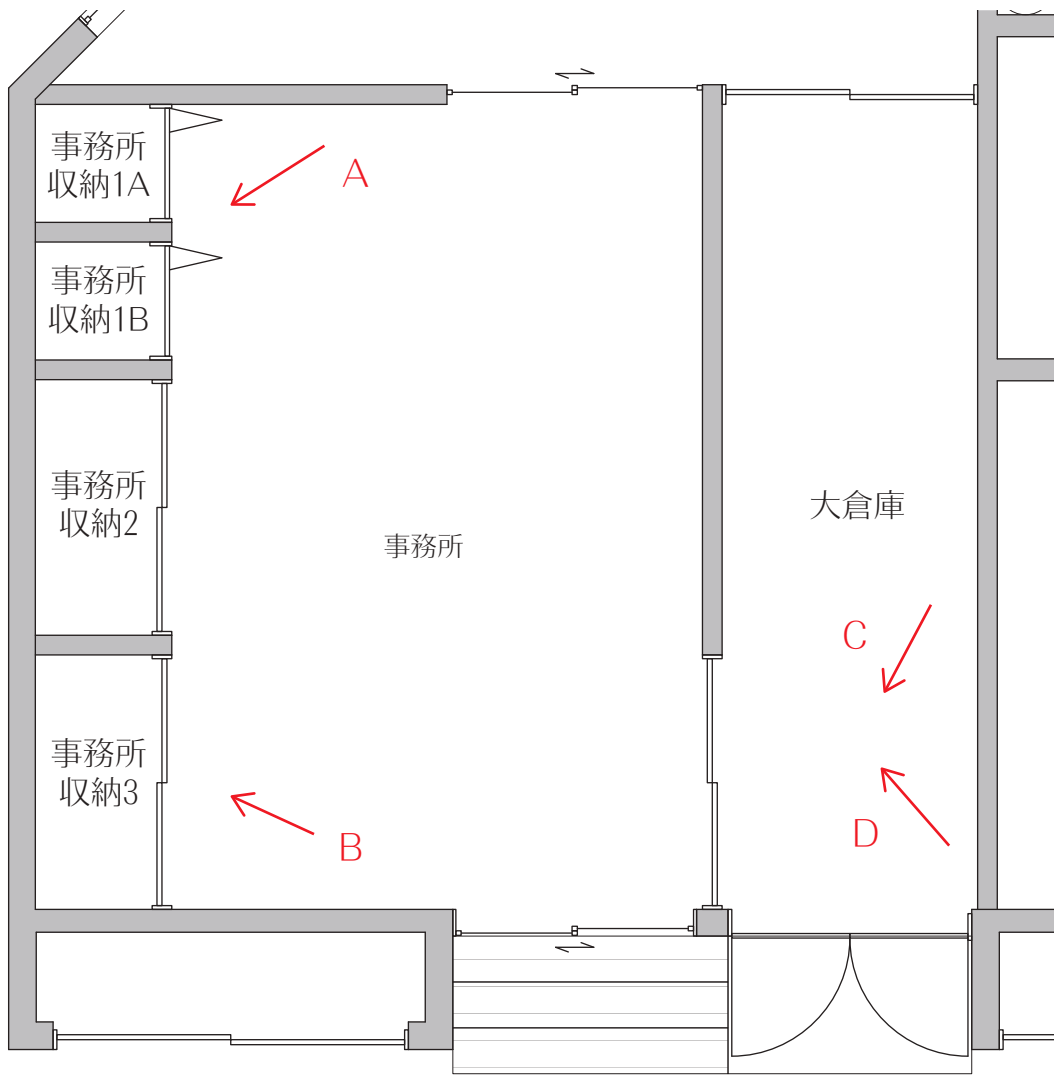
収納 2 断面図



収納3断面図 靴置き断面図

■事務所収納について

事務所収納1～3と大倉庫の仕様を検討致しました。



平面図

A から見る



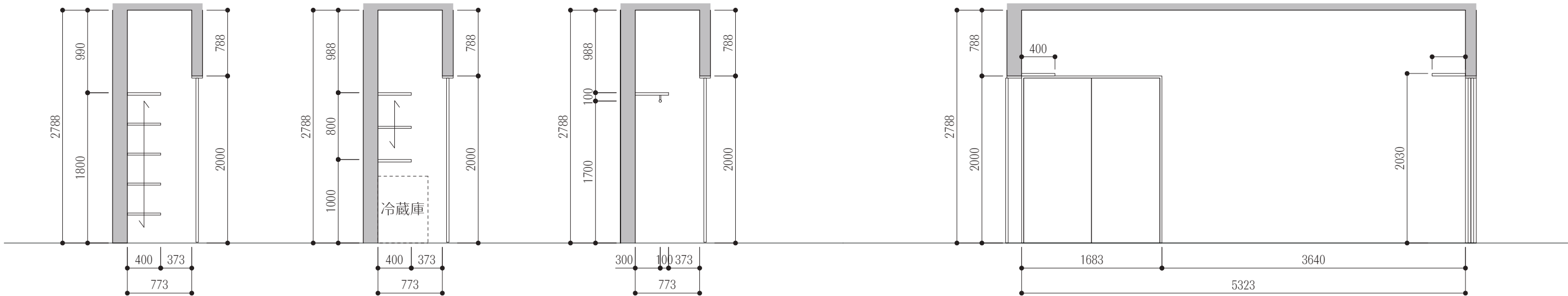
B から見る



C から見る



D から見る



事務所用収納 2・3

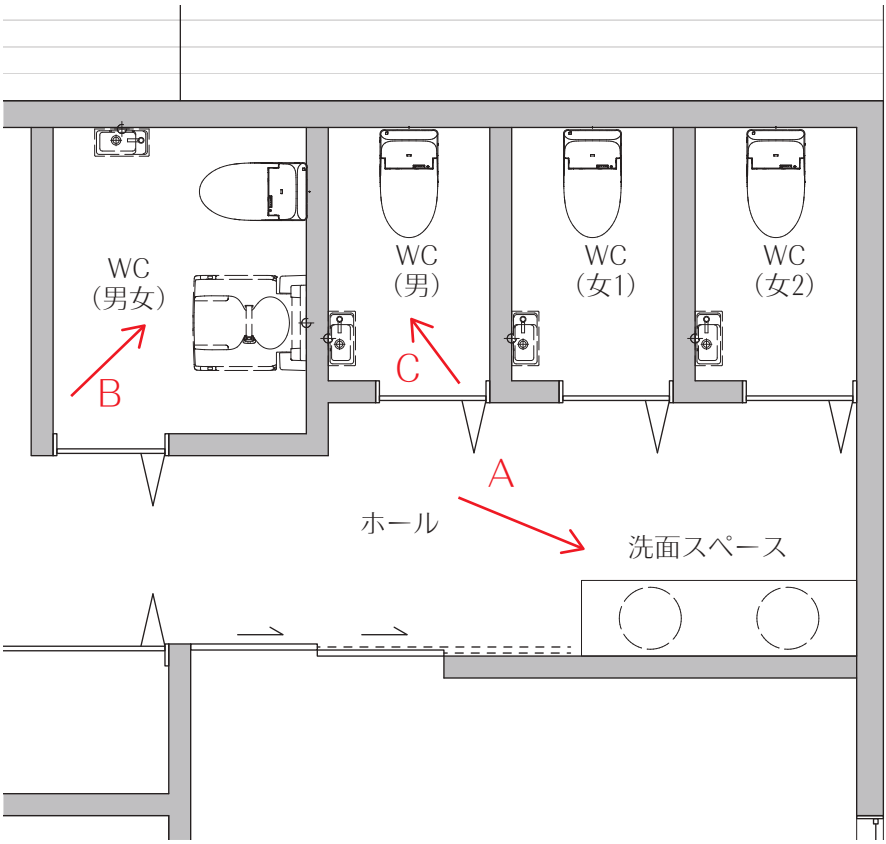
事務所用収納1A

事務所用収納1B

大倉庫断面図

■トイレについて

各トイレ及び洗面スペースの仕様を検討致しました。



平面図



ペーパーホルダー



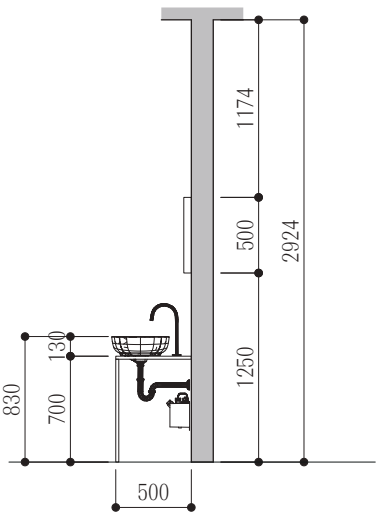
A から見る



B から見る



C から見る



洗面台断面図 S=1/50