

HALL MINAMINAGAREYAMA

2025 11 16

■キッチンの変更について

コンロを2口縦並びから横並びに変更し、冷凍庫の位置の移動やそれに伴う収納変更を行いました。



A から見る

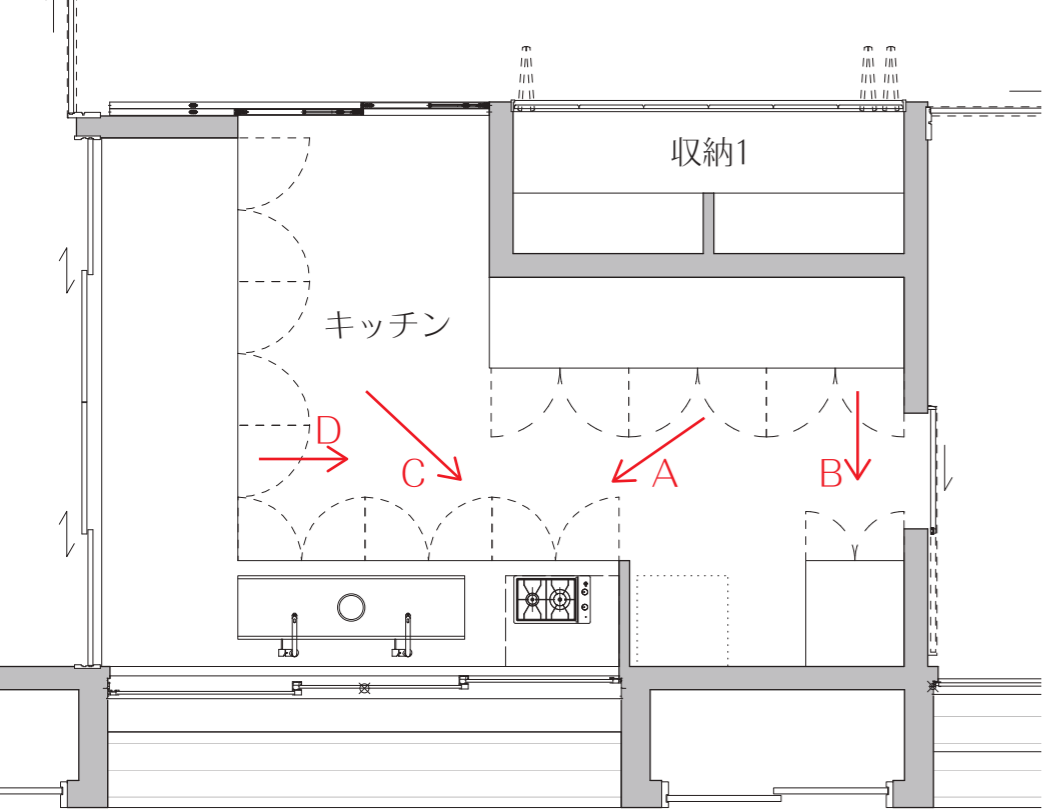


B から見る



C から見る

■平面図 S=1/50



2口コンロ
リンナイ / RD323STSA
¥110,000 円 (税込)



135L 前開き冷凍庫
ハイアール / JF-UF14B
¥35,800 円 (税込)



D から見る

■収納の変更について

靴置の高さ、収納1の開口高さ及び仕切り壁の追加、収納2の天袋追加等の仕様変更を行いました。



A から見る

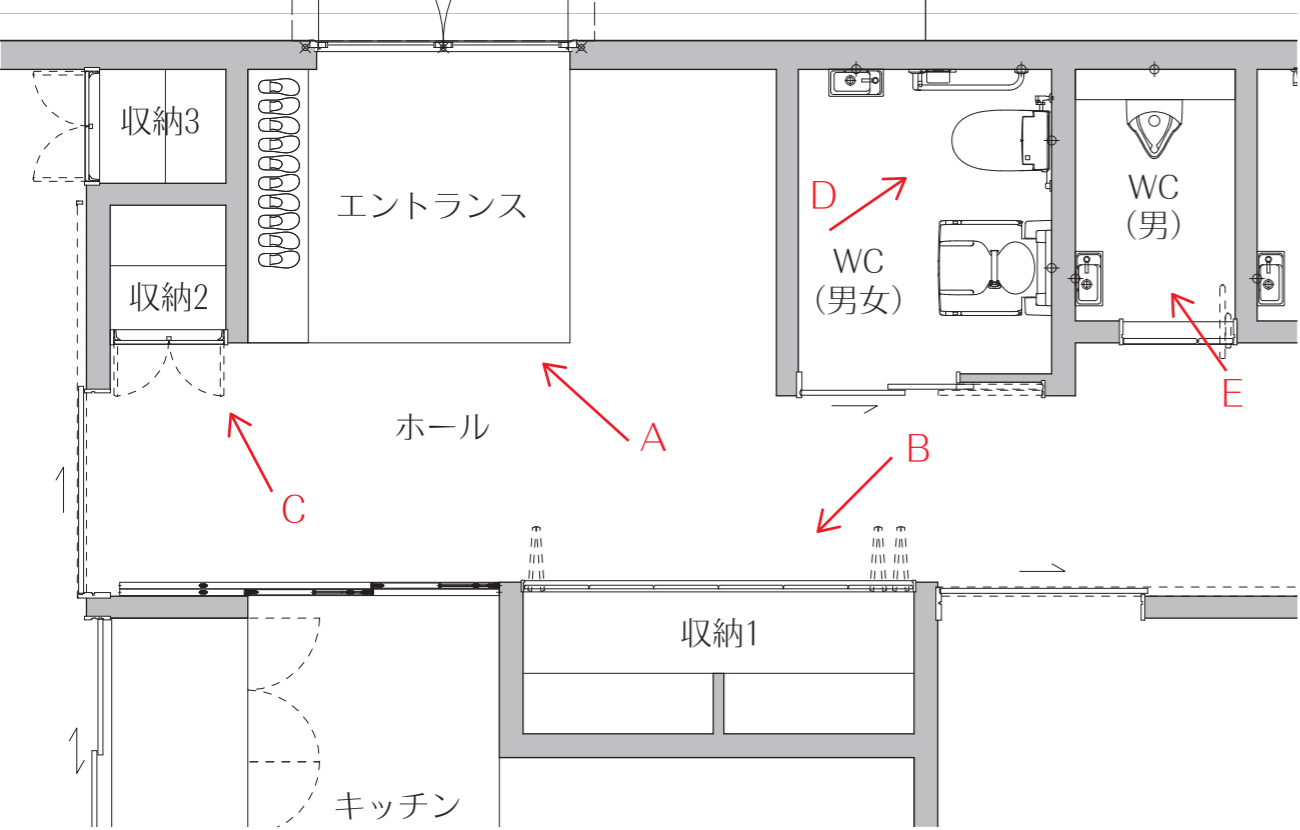


B から見る



C から見る

■平面図 S=1/50



■トイレの変更について

男女兼用トイレに手摺（L型+跳ね下げ）を追加し、男性トイレを大便器から小便器に変更致しました。



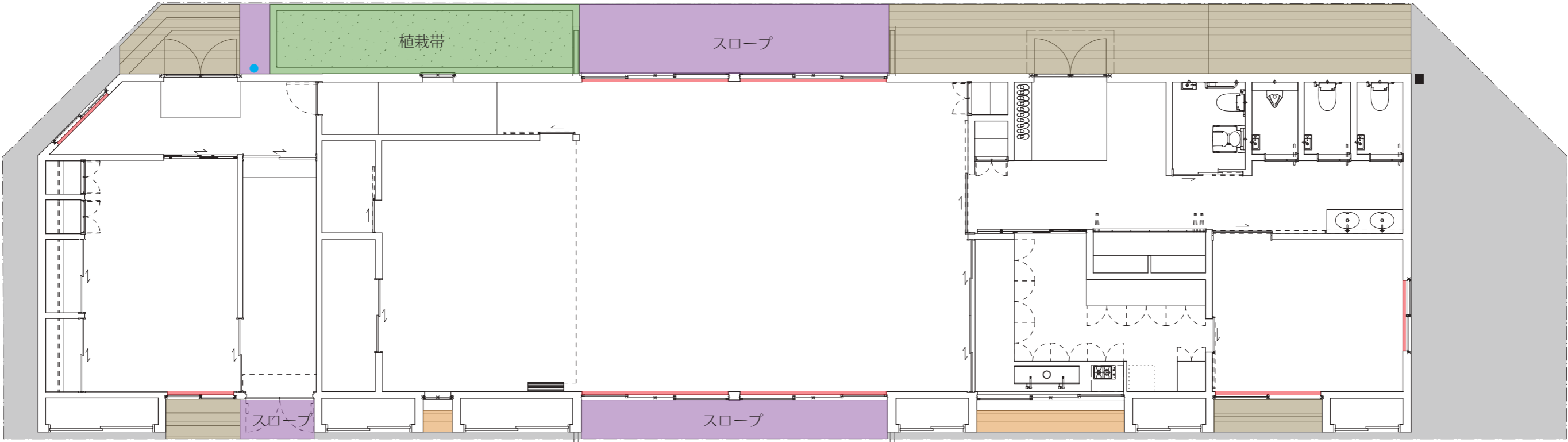
D から見る



E から見る

■外構、カーテンについて

ウッドデッキはメンテナンスに配慮した樹脂デッキ、立水栓は耐候性に配慮したステンレス、かまどベンチは軽量で変換が容易なアルミの座面、カーテンは断熱性や遮音性に優れた蜂の巣状の構造を持つハニカムスクリーンなど、仮で選定致しました。使い勝手や機能、メンテナンスにも配慮し、長く使い続けられるものを選定しています。



■ ウッドデッキ



ハンディテクノ/ランダムリブデッキ

■ コンクリート



刷毛引き仕上げ

■ 砂利



● 立水栓



KAKUDAI/701-511-CH、624-044、624-962

■ 散水栓ボックス



KAKUDAI/626-000

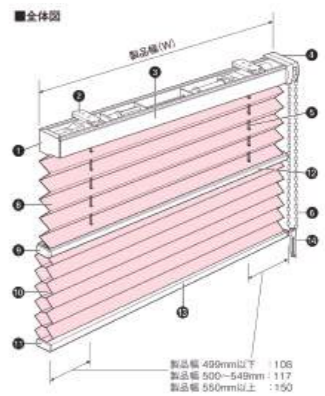
■ かまどベンチ



KOTOBUKI/BB001B-SM-NA-CK（※設置条件メーカー確認中）



■ ハニカムスクリーン



TOSO/TP-8501、TP-8147

■予約・鍵管理システムについて

自治会館の利用者のための予約及び鍵管理システムについて、完全に自動化のシステムの場合は初期費用及びランニングコストが高くなってしまうため、費用を抑えられる「半自動型」のシステムを選びました。

予約システム
『Airリザーブ』

- ・リクルートが提供する予約システムです。
- ・最大の特徴は「完全無料」です。初期費用0円、月額費用0円のフリープランが用意されています。
- ・無料プランでありながら「月間予約件数が無制限」です。この点が、無料プランに予約件数の上限（月50件など）がある他のサービスに対する圧倒的な強みです。
- ・予約管理、顧客管理といった基本機能も無料で利用可能です。



管理者向け予約カレンダー画面



ネット予約受付ページ

運用フローは以下のようになります。

- 1.利用者が「Airリザーブ」でネット予約します。
- 2.管理者に予約通知メールが届きます。
- 3.管理者は現地に行かず、スマートフォンの「SESAME」アプリを開きます。
- 4.予約日時（例：10月10日 13:00-15:00）のみ有効な暗証番号を発行します。
- 5.管理者はその暗証番号を利用者にメール等で通知します。
- 6.利用者は当日、その番号で自分で解錠します。予約時間以外は自動的に鍵は無効になります。

これらのシステムにより、予約受付及び管理、遠隔でアプリでの操作のみで鍵管理が低コストで導入できます。

鍵管理システム
『SESAME (セサミ)』

- ・スマートロック（鍵）です。
- ・最大の特徴は「買い切り型」である点です。ハードウェア（本体、キーパッド、Wi-Fiハブ）の初期費用（合計約1.1万円～）だけで、月額費用は0円で運用できます。
- ・管理者が、利用者の予約時間に合わせて「時間指定の暗証番号」や「フンタイムキー（合鍵）」を遠隔で発行できます。
- ・この「遠隔での暗証番号発行」の運用には、鍵本体、暗証番号キーパッド（セサミタッチProなど）、Wi-Fiモジュール（Hub3など）の3点が基本的に必要となります。



鍵本体（室内側）



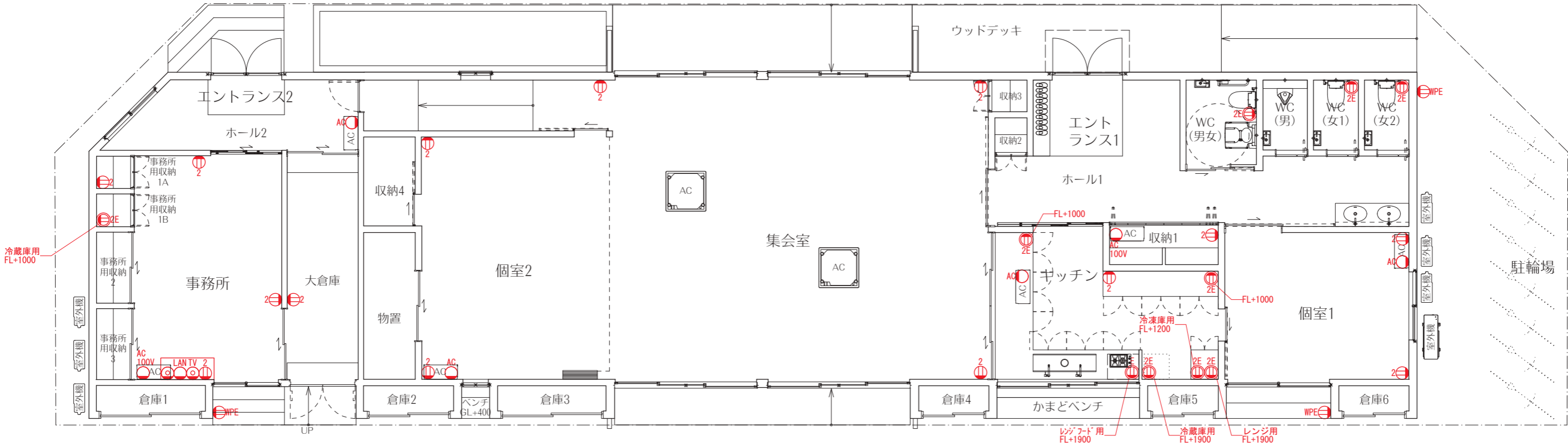
キーパッド（室外側）



Hub3

■コンセントについて

各部屋のコンセントの配置を検討致しました。キッチンや事務所は家電やOA機器等が集中するため、多めに設置致しました。



② 2口コンセント



②E アース付きコンセント



LAN TV 2
② LAN TV 2 マルチメディアコンセント
(2口コンセント+テレビ端子+LAN端子+空配管)



①WPE 防水コンセント